

小型コンパクトフィルタサイレンサ HockeyPuckエレメント(特許) FSシリーズ 1/4"~1" BSPT

用途及び装置

- 一般産業用途および高機能型
- ルーツ
- あらゆる生産工場
- 汚水ばっ気
- ピストンコンプレッサ
- 油圧ブリーザ：微粒子ろ過
- 医療／歯科
- 空気圧釘打ち器とホッチキス
- スクリューコンプレッサ
- エンジン
- 各種趣味
- プロワ：サイドチャンネルと
- 建設関係／請負業
- 空気圧輸送

特長と仕様

- バタフライガスケット(特許)を持つ高性能エレメントは確実にハウジングを密封します。この新しい構造のエレメントは取替部品を最小限にします
- 垂直、水平どちらでも据付可能
- 耐候フード：溶接部分がないのでさびず又振動によってはずれたりしません。
- ポリエステル：5ミクロンで、99%以上のろ過精度
- 管状消音設計：消音用チューブは、空気流量を最大限に確保でき、圧損は最小限で且つ消音効果が最大限に発揮できるように設計されております。
- ペーパー：2ミクロンで、99%以上のろ過精度
- ハウジング材質：炭素鋼、仕上げ塗装：パウダーコーティング(標準色：黒)
- 互換性のあるエレメント：ポリエステル、ペーパー、HEPA
- 使用可能温度範囲：最低-26℃、最高104℃
- エレメント交換差圧：初期差圧から255~380mm H₂O
- 消音効果については、お客様のご仕様をご連絡の上お問い合わせください

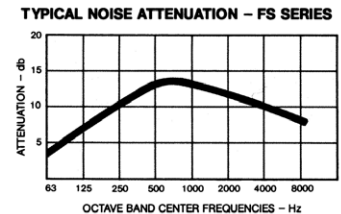
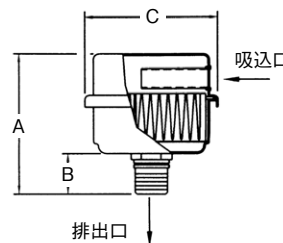
オプション(お問い合わせください)

- 各種エレメント
- 入口がフィルタ上部(垂直方向)の型式もあります
- カスタム継手
- エポキシコーティングを施したハウジング

形状



概略図



用途及び型式によって消音効果は違います

ポリエステル エレメント	ペーパー エレメント	排出口	寸法：mm			定格流量 m ³ /h	エレメント 定格値 m ³ /h	サイレンサ チューブ	概算 質量Kg
			A	B	C				
FS-05-025	FS-04-025	1/4" NPT	70	17	64	7	14	1	0.11
FS-05-038	FS-04-038	3/8" NPT	70	17	64	14	14	1	0.11
FS-07-038	FS-06-038	3/8" NPT	90	18	83	14	20	1	0.23
FS-05-050	FS-04-050	1/2" NPT	76	22	64	14	14	1	0.11
FS-07-050	FS-06-050	1/2" NPT	97	22	83	20	20	1	0.23
FS-11-050	FS-10-050	1/2" NPT	105	22	108	20	60	1	0.45
FS-07-075	FS-06-075	3/4" NPT	106	32	83	20	20	1	0.23
FS-11-075	FS-10-075	3/4" NPT	114	32	107	43	60	1	0.45
FS-11-101	FS-10-101	1" BSPT	114	32	107	60	60	1	0.45

寸法公差：±6mm



小型コンパクトフィルタサイレンサ 標準フィルタ仕様 FSシリーズ 1/2"~3" BSPT

用途及び装置

- 一般産業用途およびより厳しい用途
- ピストンコンプレッサ
- スクリューコンプレッサ
- ブロワ：サイドチャンネルとルーツ
- 油圧ブリーザ：微粒子ろ過
- エンジン
- 建設関係
- あらゆる生産工場
- 医療／歯科
- 各種趣味
- 汚水ばっ気
- 空気圧釘打ち器とホッチキス
- エアブリーザー

特長と仕様

- 耐候フード：溶接部分がないのでさびず、又振動によってはずれたりしません
- 管状消音設計：消音用チューブは、空気流量を最大限に確保でき、圧損は最小限で且つ消音効果が最大限に発揮できるように設計されております。
- ハウジング材質：炭素鋼、仕上げ塗装：粉体塗装(標準色：グレー)
- 垂直、水平どちらでも据付可能
- ポリエステル：5ミクロンで、99%以上のろ過精度
- ペーパー：2ミクロンで99%以上のろ過精度
- 互換性のあるエレメント：ポリエステル、ペーパー、HEPA
- 同じ接続口径でも、違うサイズのエレメントが選択可能です(安全係数)
- 使用可能温度範囲：最低-26℃、最高104℃
- エレメント交換差圧：初期差圧から255~380mm H₂O
- 圧損データの提出可

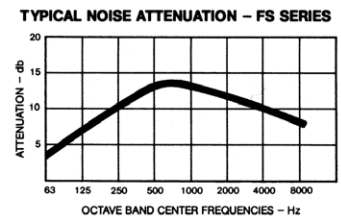
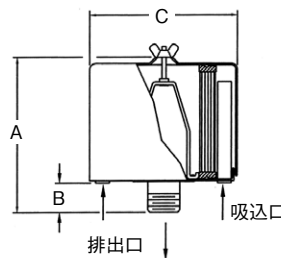
オプション(お問い合わせください)

- 1/8"のタップ穴付
- 差圧表示器
- ステンレス仕様あり
- エポキシコーティングハウジング
- 各種エレメント
- 客先ご要求接続継手

形状



概略図



用途及び型式によって消音効果は異なります

ポリエステル エレメント	ペーパー エレメント	排出口	寸法：mm			定格流量 m ³ /h	エレメント 定格値 m ³ /h	サイレンサ チューブ	概算 質量Kg
			A	B	C				
FS-15-050	FS-14-050	1/2" NPT	87	24	155	17	60	1	0.8
FS-15-075	FS-14-075	3/4" NPT	96	32	155	43	60	2	0.9
FS-15-101	FS-14-101	1" BSPT	96	33	155	60	60	3	0.9
FS-19P-101	FS-18P-101	1" BSPT	162	33	156	94	170	3	1.4
FS-19P-126	FS-18P-126	1-1/4" BSPT	171	41	156	119	170	5	1.5
FS-19P-151	FS-18P-151	1-1/2" BSPT	171	41	156	145	170	5	1.6
FS-31P-201	FS-30P-201	2" BSPT	190	57	262	230	332	5	3.5
FS-231P-201	FS-230P-201	2" BSPT	304	60	260	230	510	5	6.3
FS-31P-251	FS-30P-251	2-1/2" BSPT	196	67	262	332	332	5	3.7
FS-231P-251	FS-230P-251	2-1/2" BSPT	314	67	260	332	510	9	6.5
FS-231P-301	FS-230P-301	3" BSPT	323	80	260	510	510	9	6.8

寸法公差：±6mm

コンパクトフィルタサイレンサ FSシリーズ 3"~6" BSPT

用途及び装置

- 一般産業用途およびより厳しい用途
- プロフ：サイドチャンネルとルーツ
- ピストンコンプレッサ
- スクリューコンプレッサ
- 油圧ブリーザ：微粒子ろ過
- エンジン
- ファン
- 建設関係
- 医療
- 空気圧輸送
- 汚水ばっ気
- スパージング
- 工場用空気
- エアブリーザー

特長と仕様

- 耐候フード：溶接部分がないのでさびず、又振動によってはずれたりしません。
- 管状消音設計：消音用チューブは、空気流量を最大限に確保でき、圧損は最小限で且つ消音効果が最大限に発揮できるよう設計されております
- ハウジング材質：炭素鋼、仕上げ塗装：粉体塗装（標準色：グレー）及びパウダーコーティング
- ポリエステル：5ミクロンで、99%以上のろ過精度
- ペーパー：2ミクロンで、99%以上のろ過精度
- 互換性のある媒質：ポリエステル、ペーパー、HEPA
- 同じ接続口径でも、違うサイズのエレメントが選択可能です
- 使用可能温度範囲：最低-26℃、最高104℃
- エレメント交換差圧：初期差圧から255~380mm H₂O
- 圧損データの提出可

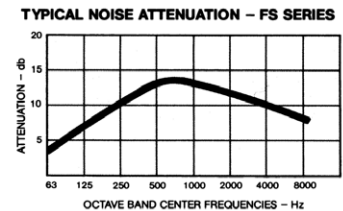
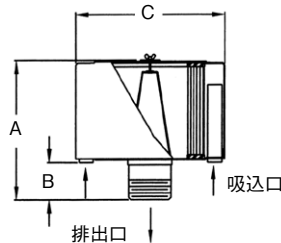
オプション（お問い合わせください）

- 各種エレメント
- 差圧表示器
- エポキシコーティングを施したハウジング
- ステンレス仕様あり
- 客先ご要求接続継手
- 設置スペースが狭い筐体には、横からアクセスできるLQBシリーズを参照ください。（この種のものを選択可能であります。）

形状



概略図



用途及び型式によって消音効果は異なります

ポリエステル エレメント	ペーパー エレメント	BSPT 排出口	寸法：mm			定格流量 m ³ /h	エレメント 定格値 m ³ /h	サイレンサ チューブ	概算 質量Kg
			A	B	C				
FS(12)-235P-301	FS(12)-234P-301	3"	326	69	311	510	970	3	13
FS-275P-301	FS-274P-301	3"	330	80	406	510	1870	9	15
FS(12)-235P-401	FS(12)-234P-401	4"	352	95	311	885	970	6	14
FS-275P-401	FS-274P-401	4"	353	102	406	885	1870	9	15
FS-245P-501	FS-244P-501	5"	356	105	406	1360	1500	14	15
FS-275P-501	FS-274P-501	5"	356	102	406	1360	1870	14	16
FS-275P-601	FS-274P-601	6"	394	130	406	1870	1870	18	17

寸法公差：± 6 mm



コンパクトフィルタサイレンサ

FSシリーズ

DN80~DN150 PN10 パターンフランジ

用途及び装置

- 一般産業用途およびより厳しい用途
- プロワ：サイドチャンネルとルーツ
- ピストンコンプレッサ
- スクリューコンプレッサ
- 油圧プリーザ：微粒子ろ過
- エンジン
- ファン
- 建設関係／請負業
- 医療
- 空気圧輸送
- 汚水ばっ気
- スパージング
- 工場用空気
- エアプリーザー

特長と仕様

- 耐候フード：溶接部分がないのでさびず、又振動によってはずれたりしません。
- 管状消音設計：消音用チューブは、空気流量を最大限に確保でき、圧損は最小限で且つ消音効果が最大限に発揮できるよう設計されています。
- ハウジング材質：炭素鋼、仕上げ塗装：粉体塗装(標準色：グレー)及びパウダーコーティング
- エレメント用ブラケットと出口用パイプは圧損を押さえた設計となっています。
- 1/8"のタップ穴付
- ポリエステル：5ミクロンに対して、99%以上のろ過精度
- ペーパー：2ミクロンに対して、規格99%以上のろ過精度
- 互換性のあるエレメント：ポリエステル、ペーパー、HEPA
- 同じ接続口径でも、違うサイズのエレメントが選択可能です。
- 温度(継続温度)：最低-26℃(-15°F)、最高104℃(220°F)
- エレメント交換差圧：初期差圧から255~380mm H₂O
- 圧損データの提出可

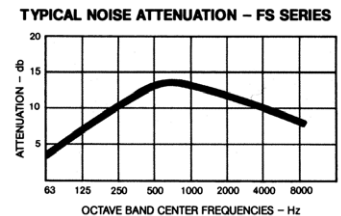
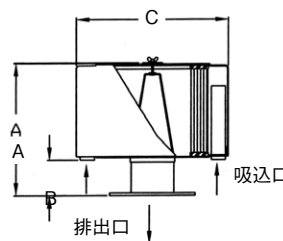
オプション(お問い合わせください)

- 各種エレメント
- 差圧表示器
- エポキシコーティングを施したハウジング
- ステンレス仕様あり
- 客先ご要求接続継手
- JISサイズフランジ
- 設置スペースが狭い筐体には、横からアクセスできるLQBシリーズを参照ください

形状



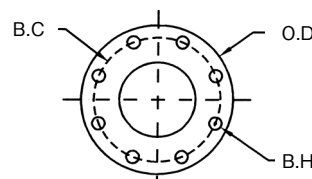
概略図



用途及び型式によって消音効果は異なります

ポリエステルエレメント	ペーパーエレメント	フランジ排出口	寸法：mm			定格流量 m ³ /h	エレメント 定格値 m ³ /h	サイレンサ チューブ	概算 質量Kg
			A	B	C				
FS(12)-235P-DN80	FS(12)-234P-DN80	DN80	326	69	311	510	970	3	13
FS-275P-DN80	FS-274P-DN80	DN80	330	76	406	510	1870	9	15
FS(12)-235P-DN100	FS(12)-234P-DN100	DN100	352	95	311	885	970	6	14
FS-275P-DN100	FS-274P-DN100	DN100	354	102	406	885	1870	9	18
FS-245P-DN125	FS-244P-DN125	DN125	356	105	406	1360	1500	14	17
FS-275P-DN125	FS-274P-DN125	DN125	356	105	406	1360	1870	14	18
FS-275P-DN150	FS-274P-DN150	DN150	381	130	406	1870	1870	18	19

フランジパターン PN10	寸法：mm			穴数	フランジ板厚 mm
	O.D.	B.C.	B.H.		
DN80	200	160	18	8	20
DN100	220	180	18	8	20
DN125	250	210	18	8	22
DN150	285	240	22	8	22



寸法公差：±6mm



BIGBOY (ビッグボーイ) フィルタサイレンサ

FSシリーズ

DN200~DN300 PN10 パターンフランジ

用途及び装置

- 一般用途およびより厳しい用途
- スクリューコンプレッサ
- 建設関係
- スパージング
- ブロウ：サイドチャンネルとルーツ
- 油圧ブリーザ：微粒子ろ過
- 医療
- セメント
- ピストンコンプレッサ
- エンジン
- 空気圧輸送
- 発電所
- ファン
- 汚水ばっ気
- エアブリーザー

特長と仕様

- 管状消音設計：消音用チューブは、空気流量を最大限に確保でき、圧損は最小限で且つ消音効果が最大限に発揮できるよう設計されています。
- ポリエステル：5ミクロンで、99%以上のろ過精度
- ペーパー：2ミクロンで、99%以上のろ過精度
- 同じ接続口径でも、違うサイズのエLEMENTが選択可能です。
- ハウジング材質：炭素鋼、仕上げ塗装：粉体塗装(標準色：グレー)
- 互換性のあるELEMENT：ポリエステル、ペーパー、HEPA
- ELEMENT用ブラケットと出口用パイプは圧損を押さえた設計となっています。
- 使用可能温度範囲：最低-26℃、最高104℃
- 1/8"のタップ穴付
- ELEMENT交換差圧：初期差圧から255~380mm H₂O
- 圧損データの提出可

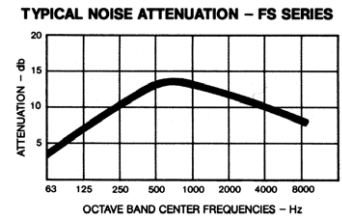
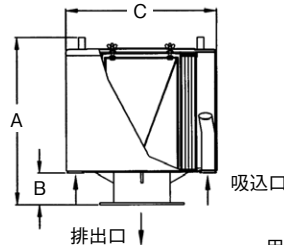
オプション(お問い合わせください)

- 各種ELEMENT
- ステンレス仕様あり
- 設置スペースが狭い筐体には、横からアクセスできるLQBシリーズを参照ください。
- 差圧表示器
- 客先ご要求接続継手
- エポキシコーティングを施したハウジング
- JISサイズフランジ

形状



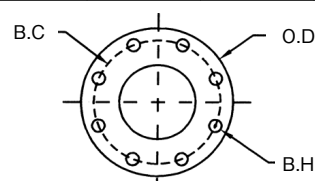
概略図



用途及び型式によって消音効果は違います

ポリエステル ELEMENT	ペーパー ELEMENT	フランジ 排出口	寸法：mm			定格流量 m ³ /h	ELEMENT 定格値 m ³ /h	サイレンサ チューブ	概算 質量Kg
			A	B	C				
FS-377P-DN200	FS-376P-DN200	DN200	584	152	572	3060	3105	12	54
FS-385P-DN200	FS-384P-DN200	DN200	584	152	724	3060	5610	12	56
FS-485P-DN200	FS-484P-DN200	DN200	787	152	724	3060	8000	12	62
FS-385P-DN250	FS-384P-DN250	DN250	584	152	724	5610	5610	16	59
FS-485P-DN250	FS-484P-DN250	DN250	787	152	724	5610	8000	16	64
FS-685P-DN250	FS-384P(2)-DN250	DN250	965	152	724	5610	11220	16	74
FS-385P-DN300	FS-384P-DN300	DN300	584	152	724	5610	5610	24	61
FS-485P-DN300	FS-484P-DN300	DN300	787	152	724	7990	8000	24	70
FS-685P-DN300	FS-384P(2)-DN300	DN300	965	152	724	7990	11220	24	79
FS-485P(2)-DN300	FS-484P(2)-DN300	DN300	1346	152	724	7990	16000	24	88

フランジパターン PN10	寸法：mm			穴数	フランジ板厚 mm
	O.D.	B.C.	B.H.		
DN200	340	295	22	8	24
DN250	395	350	22	12	26
DN300	445	400	22	12	26



寸法公差：±6mm