

## 小型コンパクト型吸込フィルタ

Fシリーズ 1/2"~3" BSPT

### 用途及び装置

- 一般用途および厳しい環境下
- ピストンコンプレッサ
- スクリューコンプレッサ
- ブロワ：サイドチャンネルと
- ルーツ
- 油圧ブリーザ：微粒子ろ過
- エンジン
- 建築関係
- 各種生産ライン
- 医療／歯科
- 空気圧輸送システム
- 汚水ばっ気
- スパージング

### 特長と仕様

- 耐候性フード：溶接部分がないのでさびず、又振動によってはれたりしません。
- ベースとカバーとの隙間から流入する空気は低く設計されています。
- エlement固定用ベースにはブラケットと出口パイプが一体となっており、圧損が小さくなるよう設計されています。
- ハウジング材質：炭素鋼。仕上塗装：粉体塗装（標準：グレー）
- ポリエステル：5ミクロンで、99%以上のろ過精度
- ペーパー：2ミクロンで、99%以上のろ過精度
- 互換性のあるElement：ポリエステル、ペーパー、HEPA
- 同じ接続口径でも、違うサイズのElementズが選択可能です。
- 使用可能温度範囲：最低-26℃、最高104℃
- Element交換差圧：初期差圧から255~380mm H<sub>2</sub>O
- 圧損データの提出可

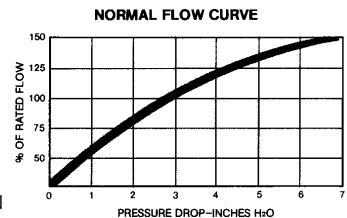
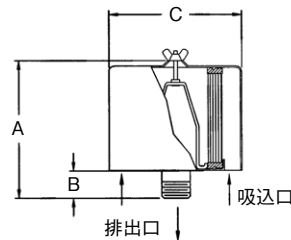
### オプション（お問い合わせください）

- 各種Element
- 1/8"のタップ穴（3"以上）
- 差圧表示器
- ステンレス仕様あり
- エポキシコーティングハウジング
- 客先ご要求接続継手

### 形状



### 概略図



ポリエステル Element	ペーパー Element	BSPT 接続口径	寸法：mm			定格流量 m <sup>3</sup> /h	Element 定格値 m <sup>3</sup> /h	概算 質量Kg
			A	B	C			
F-15-050	F-14-050	1/2"	87	23	155	17	60	0.68
F-15-075	F-14-075	3/4"	96	31	155	43	60	0.77
F-15-101	F-14-101	1"	96	31	155	60	60	0.86
F-19P-101	F-18P-101	1"	165	31	155	94	170	1.4
F-19P-126	F-18P-126	1-1/4"	178	44	155	119	170	1.4
F-19P-151	F-18P-151	1-1/2"	179	44	155	145	170	1.4
F-31P-201	F-30P-201	2"	186	57	200	230	332	2
F-231P-201	F-230P-201	2"	304	57	260	230	510	5
F-31-251	F-30-251	2-1/2"	205	76	200	332	332	2
F-231P-251	F-230P-251	2-1/2"	318	64	260	332	510	6
F-231P-301	F-230P-301	3"	323	76	260	510	510	6

寸法公差：± 6mm

## コンパクト型吸込フィルタ Fシリーズ 3"~6" BSPT

### 用途及び装置

- 一般用および厳しい環境下
- スクリューコンプレッサ
- 建築関係
- スパージング
- プロワ：サイドチャンネルと  
ルーツ
- 油圧ブリーザ：微粒子ろ過
- 医療
- 工場用空気
- ピストンコンプレッサ
- エンジン
- 空気圧輸送システム
- ファン
- 汚水ばっ気

### 特長と仕様

- 耐候性フード：溶接部分がないのでさびず、又振動によっては  
れたりしません。
- エレメント固定用ベースにはブラケットと出口パイプが一体と  
なっており、圧損が小さくなるよう設計されています。
- ハウジング材質：炭素鋼。仕上塗装：粉体塗装(標準：グレー)
- ベースとカバーとの隙間から流入する空気の流れは低く設計され  
ています。
- 1/8"タップ穴
- ポリエステル：5ミクロンで、99%以上のろ過精度
- ペーパー：2ミクロンで、99%以上のろ過精度
- 互換性のあるエレメント：ポリエステル、ペーパー、HEPA
- 同じ接続口径でも、違うサイズのエレメントズが選択可能です。
- 使用可能温度範囲：最低-26℃、最高104℃
- エレメント交換差圧：初期差圧から255~380mm H<sub>2</sub>O
- 圧損データの提出可

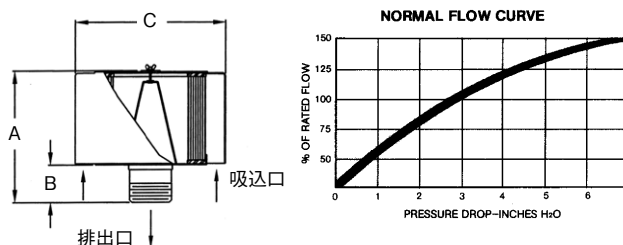
### オプション(お問い合わせください)

- 各種エレメント
- ステンレス仕様あり
- 客先ご要求接続継手
- 差圧表示器
- エポキシコーティングハウジング

### 形状



### 概略図



ポリエステル エレメント	ペーパー エレメント	BSPT 接続口径	寸法：mm			定格流量 m <sup>3</sup> /h	エレメント 定格値 m <sup>3</sup> /h	概算 質量Kg
			A	B	C			
F-235P-301	F-234P-301	3"	325	76	260	510	970	7
F-275P-301	F-274P-301	3"	338	76	457	510	1870	11
F-235P-401	F-234P-401	4"	348	102	260	885	970	7
F-245P-401	F-244P-401	4"	365	102	305	885	1500	10
F-275P-401	F-274P-401	4"	359	102	406	885	1870	12
F-245P-501	F-244P-501	5"	351	102	305	1360	1500	10
F-275P-501	F-274P-501	5"	356	102	406	1360	1870	12
F-275P-601	F-274P-601	6"	384	127	406	1870	1870	13

寸法公差：±6mm

# コンパクト型吸込フィルタ

## Fシリーズ DN80~DN150 PN10フランジ

### 用途及び装置

- 一般用および厳しい環境下
- スクリューコンプレッサ
- 建築関係
- スパージング
- ブロワ：サイドチャンネルとルーツ
- 油圧ブリーザ：微粒子ろ過
- 医療
- 工場用空気
- ピストンコンプレッサ
- エンジン
- 空気圧輸送システム
- 汚水ばっ気
- ファン

### 特長と仕様

- 耐候性フード：溶接部分がないのでさびず、又振動によつてはずれたりしません。
- エレメント固定用ベースにはブラケットと出口パイプが一体となっており、圧損が小さくなるよう設計されています。
- ハウジング材質：炭素鋼。仕上塗装：粉体塗装(標準：グレー)
- ベースとカバーとの隙間から流入する空気は低く設計されています。
- 1/8"タップ穴
- ポリエステル：5ミクロンに対して、99%以上のろ過精度
- ペーパー：2ミクロンに対して、99%以上のろ過精度
- 互換性のあるエレメント：ポリエステル、ペーパー、HEPA
- 同じ接続口径でも、違うサイズのエレメントが選択可能です。
- 使用可能温度範囲：最低-26℃、最高104℃
- エレメント交換差圧：初期差圧から255~380mm H<sub>2</sub>O
- 圧損データの提出可

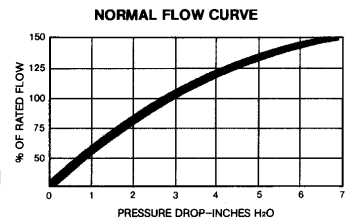
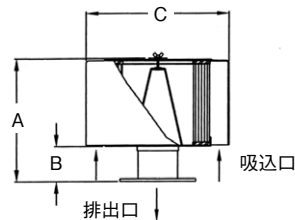
### オプション(お問い合わせください)

- 各種エレメント
- ステンレス仕様あり
- 客先ご要求接続継手
- 差圧表示器
- エポキシコーティングハウジング
- JISサイズフランジ

### 形状

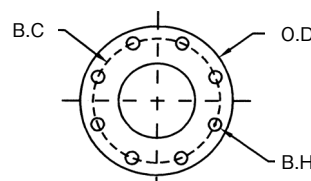


### 概略図



ポリエステル エレメント	ペーパー エレメント	フランジ サイズ	寸法：mm			定格流量 m <sup>3</sup> /h	エレメント 定格値 m <sup>3</sup> /h	概算 質量Kg
			A	B	C			
F-245P-DN80	F-244P-DN80	DN80	330	76	406	510	1500	7
F-275P-DN80	F-274P-DN80	DN80	330	76	406	510	1870	10
F-235P-DN100	F-234P-DN100	DN100	356	102	254	885	970	9
F-245P-DN100	F-244P-DN150	DN100	356	102	406	885	1500	12
F-275P-DN100	F-274P-DN100	DN100	356	102	406	885	1870	14
F-245P-DN125	F-244P-DN125	DN125	356	102	406	1360	1500	12
F-275P-DN125	F-274P-DN125	DN125	356	102	406	1360	1870	14
F-275P-DN150	F-274P-DN150	DN150	381	127	406	1870	1870	15

フランジパターン PN10 & 16	寸法：mm			穴数	フランジ板厚 mm
	O.D.	B.C.	B.H.		
DN80	200	160	18	8	20
DN100	220	180	18	8	20
DN125	250	210	18	8	22
DN150	285	240	22	8	22



寸法公差：±6mm



# BIGBOY (ビッグボーイ) 吸入フィルタ

Fシリーズ DN200~DN300 PN10パターンフランジ

## 用途及び装置

- 一般用および厳しい環境下
- スクリューコンプレッサ
- 建築関係
- スパージング
- プロワ：サイドチャンネルとルーツ
- 油圧ブリーザ：微粒子ろ過
- 医療
- セメント
- ピストンコンプレッサ
- エンジン
- 空気圧輸送システム
- 発電所
- ファン
- 汚水ばっ気
- 工場用空気

## 特長と仕様

- エlement固定用ベースにはブラケットと出口パイプが一体となっており、圧損が小さくなるよう設計されています。
- ハウジング材質：炭素鋼。仕上塗装：粉体塗装（標準：グレー）
- ベースとカバーとの隙間から流入する空気は低く設計されています。
- 1/8" タップ穴
- ポリエステル：5ミクロンで、99%以上のろ過精度
- ペーパー：2ミクロンで、99%以上のろ過精度
- 互換性のあるElement：ポリエステル、ペーパー、HEPA
- 同じ接続口径でも、違うサイズのElementズが選択可能です。
- 使用可能温度範囲：最低-26℃、最高104℃
- Element交換差圧：初期差圧から255~380mm H<sub>2</sub>O
- 圧損データの提出可

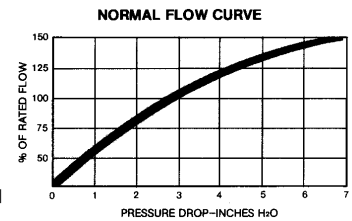
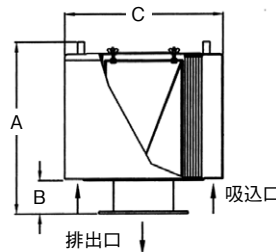
## オプション（お問い合わせください）

- 各種Element
- エポキシコーティングハウジング
- 大流量用シングルハウジングフィルタ（メガボーイ）
- 差圧表示器
- 客先ご要求接続継手
- JISサイズフランジ
- ステンレス仕様あり

## 形状



## 概略図



ポリエステル Element	ペーパー Element	フランジ サイズ	寸法：mm			定格流量 m <sup>3</sup> /h	Element 定格値 m <sup>3</sup> /h	概算 質量Kg
			A	B	C			
F-377P-DN200	F-376P-DN200	DN200	584	152	572	3060	3105	31
F-385P-DN200	F-384P-DN200	DN200	584	152	724	3060	5605	56
F-485P-DN200	F-484P-DN200	DN200	787	152	724	3060	8000	62
F-385P-DN250	F-384P-DN250	DN250	584	152	724	5610	5610	59
F-485P-DN250	F-484P-DN250	DN250	787	152	724	5610	8000	64
F-685P-DN250	F-384P(2)-DN250	DN250	965	152	724	5610	11220	74
F-385P-DN300	F-384P-DN300	DN300	584	152	724	5610	5610	61
F-485P-DN300	F-484P-DN300	DN300	787	152	724	7990	8000	70
F-685P-DN300	F-384P(2)-DN300	DN300	965	152	724	7990	11220	79
F-485P(2)-DN300	F-484P(2)-DN300	DN300	1346	152	724	7990	16000	88

フランジパターン PN10	寸法：mm			穴数	フランジ板厚 mm
	O.D.	B.C.	B.H.		
DN200	340	295	22	8	24
DN250	395	350	22	12	26
DN300	445	400	22	12	26

寸法公差：±6mm