

## 側面アクセス用フィルタサイレンサ LQBシリーズ 3"BSPT~DN300 PN10 パターンフランジ

### 特長と仕様

- 多重消音構造で、騒音を低減します。
  - 消音用チューブは、空気流量を最大限に確保でき、圧損は最小限で且つ消音効果が最大限に発揮できるよう設計されています。
  - フィルタのフードは防音効果のある構造を採用しています。
- 側面からアクセス出来る扉は確実に密封可能
- ハウジング材質：炭素鋼、仕上塗装：粉体塗装(標準色：グレー)
- ポリエステル：5ミクロンで、99%以上のろ過精度
- ペーパー：2ミクロンで、99%以上のろ過精度
- 差圧計接続口径：1/8"
- 互換性のあるエレメント：ポリエステル、ペーパー、HEPA
- 使用可能温度範囲：最低-26℃、最高104℃
- エレメント交換差圧：初期差圧から370~500mm H<sub>2</sub>O
- 圧損データの提出可

### メリット

- ソルバークのLQBシリーズは筐体を小型化できると同時に、メンテナンス作業を簡単にします。典型的なフィルタサイレンサはフィルタハウジング上部の作業エリアを必要とするため、筐体の高さが必要となりコストアップと共にフィルタの保守が困難でした。このLQBシリーズは側面に便利な保守用扉があるため、保守が容易になる上に、筐体のコストを著しく低減出来ます。
- コンパクトなハウジングの構造は、ブロワ装置の筐体設計にメリットがあり、且つ狭い取り付け場所にも有効です。
- 側面の作業扉は目視点検、清掃作業を容易にします。又、簡単に扉を開閉できるバンドが備わっているためメンテナンスの作業性を向上させます。
- 側面から作業が出来るため、全体の設置スペースが節約できます。
- お客さまの筐体のサイズを小さくし、必要なパッケージの数を減らすことにより、コストが低減できます
- お客様のパッケージを差別化します

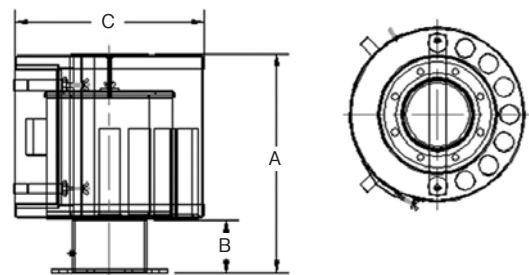
### オプション(お問い合わせください)

- Solbergブロワベースフレームとの結合によるトータルパッケージソリューション
- ステンレス仕様あり
- エポキシコーティングハウジング
- 同じく側面からアクセス可能な真空フィルタにIVPLシリーズがあります。
- 出口側はボルトで直接ブロワに接続可能です。
- 客先ご要求接続継手
- JISサイズフランジ

### 形状



### 概略図



ポリエステル エレメント	ペーパー エレメント	BSPT 排出口径	寸法：mm			定格流量m <sup>3</sup> /h	
			A	B	C	公称 定格値	エレメント 定格値
LQB-275P-301	LQB-274P-301	3"	457	76	403	510	1870
LQB-275P-401	LQB-274P-401	4"	457	102	403	884	1870
LQB-275P-501	LQB-274P-501	5"	457	102	403	1496	1870
LQB-275P-601	LQB-274P-601	6"	483	127	403	1870	1870
LQB-275P-DN80	LQB-274P-DN80	DN80 Flg	457	76	403	510	1870
LQB-275P-DN100	LQB-274P-DN100	DN100 Flg	457	102	403	884	1870
LQB-275P-DN125	LQB-274P-DN125	DN125 Flg	457	102	403	1496	1870
LQB-275P-DN150	LQB-274P-DN150	DN150 Flg	483	127	403	1870	1870
LQB-377P-DN200	LQB-376P-DN200	DN200 Flg	644	152	555	3060	3105
LQB-385P-DN250	LQB-384P-DN250	DN250 Flg	614	152	719	5610	5610
LQB-485P-DN300	LQB-484P-DN300	DN300 Flg	818	152	719	5610	8000

フランジ仕様：DN80~DN300=PN10パターンフランジ

寸法公差：±6mm

ソルバーク・インターナショナル・ジャパンを訪問してください。 <http://solbergjapan.com>