

大流量フィルタサイレンサ

用途及び装置

- 一般産業用途およびより厳し
い用途
- 空気吸入集合ポイント
- 遠心式プロワ
- ピストンコンプレッサ
- スクリューコンプレッサ
- 遠心式コンプレッサ
- ファン
- 食品工業
- 空気圧輸送
- 汚水エアレーション
- セメント
- 発電所
- 工場用空気

MegaBoy(メガボーイ)フィルタサイレンサ シングルハウジング型

特長と仕様

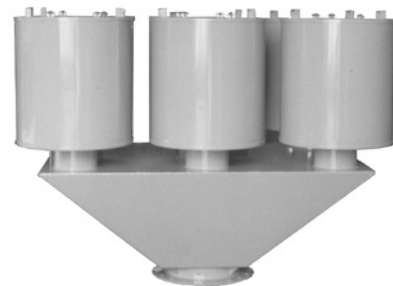
- 大流量用シングルハウジングフィルタサイレンサは設置スペースを削減し、且つ圧損を低下させます。
- 定格流量は13600m³/hまで
- 粉体仕上げ塗装の耐久性の高い炭素鋼を使用しています。又、ステンレス製ハウジングも可能です。
- ベースとカバーとの隙間から流入する空気は速度は低く設計されています
- 互換性のあるエレメント：ポリエステル、ペーパー、HEPA
- 使用可能温度範囲：最低-26℃、最高104℃
- エレメント交換差圧：初期差圧から370~500mm H₂O
- 吸入フィルタと使い捨てフィルタエレメントの構成も可能
- 詳細についてはお問い合わせください



複数ハウジング搭載型フィルタサイレンサ MBFSシリーズ

特長と仕様

- 吸入フィルタサイレンサは台形マニホールドベースに取り付けられています
- 定格流量は42500m³/hまで
- カートリッジ式エレメントは下記のような役割があります
信頼性の向上：パネルフィルタよりシール性が高い。
最大限の表面積で除去率をアップ
- 台形式マニホールドは圧損を抑えます
- 様々な用途に対応出来ます
下部出口又は側面出口
- ボックス式マニホールド又は台形式マニホールド
- 管状消音設計：消音用チューブは、空気流量を最大限に確保でき、圧損は最小限で且つ消音効果が最大限に発揮できるよう設計されています。
- 粉体仕上げ塗装の耐久性の高い炭素鋼を使用しています。またステンレス製のハウジングも可能です。
- 吸入フィルタと使い捨てフィルタエレメントの構成も可能
- 詳細についてはお問い合わせください



下部出口



側面出口