

小型コンパクト型吸込フィルタ

Fシリーズ 1/2"~3" BSPT

用途及び装置

- 一般用途および厳しい環境下
- ピストンコンプレッサ
- スクリューコンプレッサ
- ブロワ：サイドチャンネルと
- ルーツ
- 油圧ブリーザ：微粒子ろ過
- エンジン
- 建築関係
- 各種生産ライン
- 医療／歯科
- 空気圧輸送システム
- 汚水ばっ気
- スパージング

特長と仕様

- 耐候性フード：溶接部分がないのでさびず、又振動によってはれたりしません。
- ベースとカバーとの隙間から流入する空気は低く設計されています。
- エlement固定用ベースにはブラケットと出口パイプが一体となっており、圧損が小さくなるよう設計されています。
- ハウジング材質：炭素鋼。仕上塗装：粉体塗装(標準：グレー)
- ポリエステル：5ミクロンで、99%以上のろ過精度
- ペーパー：2ミクロンで、99%以上のろ過精度
- 互換性のあるElement：ポリエステル、ペーパー、HEPA
- 同じ接続口径でも、違うサイズのElementズが選択可能です。
- 使用可能温度範囲：最低-26℃、最高104℃
- Element交換差圧：初期差圧から370~500mm H₂O
- 圧損データの提出可

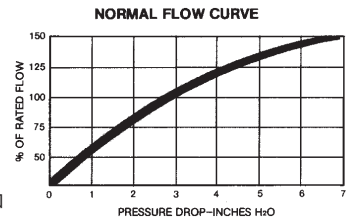
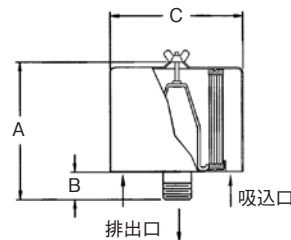
オプション(お問い合わせください)

- 各種Element
- 1/8"のタップ穴(3"以上)
- 差圧表示器
- ステンレス仕様あり
- 客先ご要求接続継手

形状



概略図



ポリエステル Element	ペーパー Element	BSPT 接続口径	寸法：mm			定格流量 m ³ /h	Element 定格値 m ³ /h	概算 質量Kg
			A	B	C			
F-15-050	F-14-050	1/2"	87	23	155	17	60	0.68
F-15-075	F-14-075	3/4"	96	31	155	43	60	0.77
F-15-100	F-14-100	NPT1"	96	31	155	60	60	0.86
F-19P-100	F-18P-100	NPT1"	165	31	155	94	170	1.4
F-19P-126	F-18P-126	1-1/4"	178	44	155	119	170	1.4
F-19P-151	F-18P-151	1-1/2"	179	44	155	145	170	1.4
F-31P-201	F-30P-201	2"	186	57	200	230	332	2
F-231P-201	F-230P-201	2"	304	57	260	230	510	5
F-31-251	F-30-251	2-1/2"	205	76	200	332	332	2
F-231P-251	F-230P-251	2-1/2"	318	64	260	332	510	6
F-231P-301	F-230P-301	3"	323	76	260	510	510	6

寸法公差：±6mm

コンパクト型吸込フィルタ Fシリーズ 3"~6" BSPT

用途及び装置

- 一般用および厳しい環境下
- スクリューコンプレッサ
- 建築関係
- スパージング
- ブロワ：サイドチャンネルとルーツ
- 油圧ブリーザ：微粒子ろ過
- 医療
- 工場用空気
- ピストンコンプレッサ
- エンジン
- 空気圧輸送システム
- ファン
- 汚水ばっ気

特長と仕様

- 耐候性フード：溶接部分がないのでさびず、又振動によってはれたりしません。
- エレメント固定用ベースにはブラケットと出口パイプが一体となっており、圧損が小さくなるよう設計されています。
- ハウジング材質：炭素鋼。仕上塗装：粉体塗装(標準：グレー)
- ベースとカバーとの隙間から流入する空気の流れは低く設計されています。
- 1/8"タッパ穴
- ポリエステル：5ミクロンで、99%以上のろ過精度
- ペーパー：2ミクロンで、99%以上のろ過精度
- 互換性のあるエレメント：ポリエステル、ペーパー、HEPA
- 同じ接続口径でも、違うサイズのエレメントが選択可能です。
- 使用可能温度範囲：最低-26°C、最高104°C
- エレメント交換差圧：初期差圧から370~500mm H₂O
- 圧損データの提出可

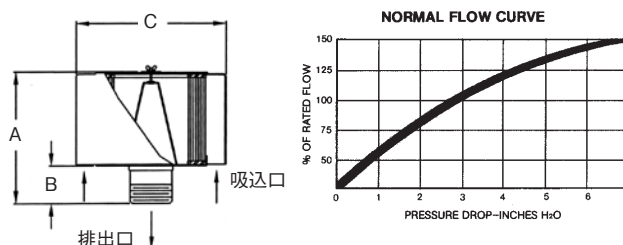
オプション(お問い合わせください)

- 各種エレメント
- ステンレス仕様あり
- 差圧表示器
- 客先ご要求接続継手

形状



概略図



ポリエステル エレメント	ペーパー エレメント	BSPT 接続口径	寸法：mm			定格流量 m ³ /h	エレメント 定格値 m ³ /h	概算 質量Kg
			A	B	C			
F-235P-301	F-234P-301	3"	325	76	260	510	970	7
F-275P-301	F-274P-301	3"	338	76	457	510	1870	11
F-235P-401	F-234P-401	4"	348	102	260	885	970	7
F-245P-401	F-244P-401	4"	365	102	305	885	1500	10
F-275P-401	F-274P-401	4"	359	102	406	885	1870	12
F-245P-501	F-244P-501	5"	351	102	305	1360	1500	10
F-275P-501	F-274P-501	5"	356	102	406	1360	1870	12
F-275P-601	F-274P-601	6"	384	127	406	1870	1870	13

寸法公差：±6mm

コンパクト型吸込フィルタ

Fシリーズ DN80~DN150 PN10フランジ

用途及び装置

- 一般用および厳しい環境下
- スクリューコンプレッサ
- 建築関係
- スパージング
- ブロウ：サイドチャンネルとルーツ
- 油圧ブリーザ：微粒子ろ過
- 医療
- 工場用空気
- ピストンコンプレッサ
- エンジン
- 空気圧輸送システム
- 汚水ばっ気
- ファン

特長と仕様

- 耐候性フード：溶接部分がないのでさびず、又振動によってはれたりしません。
- エレメント固定用ベースにはブラケットと出口パイプが一体となっており、圧損が小さくなるよう設計されています。
- ハウジング材質：炭素鋼。仕上塗装：粉体塗装(標準：グレー)
- ベースとカバーとの隙間から流入する空気の流れは低く設計されています。
- 1/8"タップ穴
- ポリエステル：5ミクロンに対して、99%以上のろ過精度
- ペーパー：2ミクロンに対して、99%以上のろ過精度
- 互換性のあるエレメント：ポリエステル、ペーパー、HEPA
- 同じ接続口径でも、違うサイズのエレメントズが選択可能です。
- 使用可能温度範囲：最低-26°C、最高104°C
- エレメント交換差圧：初期差圧から370~500mm H₂O
- 圧損データの提出可

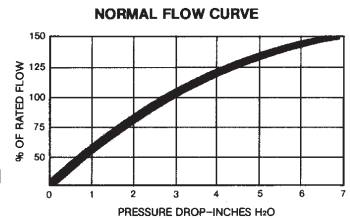
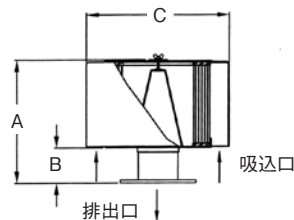
オプション(お問い合わせください)

- 各種エレメント
- ステンレス仕様あり
- JISサイズフランジ
- 差圧表示器
- 客先ご要求接続継手

形状

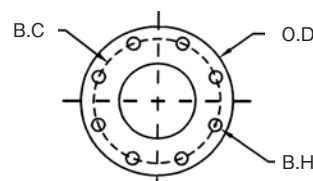


概略図



ポリエステル エレメント	ペーパー エレメント	フランジ サイズ	寸法：mm			定格流量 m ³ /h	エレメント 定格値 m ³ /h	概算 質量Kg
			A	B	C			
F-245P-DN80	F-244P-DN80	DN80	330	76	305	510	1500	10
F-275P-DN80	F-274P-DN80	DN80	330	76	406	510	1870	10
F-235P-DN100	F-234P-DN100	DN100	348	102	260	885	970	9
F-275P-DN100	F-274P-DN100	DN100	359	102	406	885	1870	14
F-245P-DN125	F-244P-DN125	DN125	351	102	305	1360	1500	12
F-275P-DN125	F-274P-DN125	DN125	353	102	406	1360	1870	14
F-275P-DN150	F-274P-DN150	DN150	384	127	556	1870	1870	15

フランジパターン PN10 & 16	寸法：mm			穴数	フランジ板厚 mm
	O.D.	B.C.	B.H.		
DN80	200	160	18	8	20
DN100	220	180	18	8	22
DN125	250	210	18	8	22
DN150	285	240	22	8	24



寸法公差：±6mm



BIGBOY (ビッグボーイ) 吸入フィルタ

Fシリーズ DN200~DN400 PN10パターンフランジ

用途及び装置

- 一般用および厳しい環境下
- スクリューコンプレッサ
- 建築関係
- スパージング
- ブロワ：サイドチャンネルとルーツ
- 油圧ブリーザ：微粒子ろ過
- 医療
- セメント
- ピストンコンプレッサ
- エンジン
- 空気圧輸送システム
- 発電所
- ファン
- 汚水ばっ気
- 工場用空気

特長と仕様

- エレメント固定用ベースにはブラケットと出口パイプが一体となっており、圧損が小さくなるよう設計されています。
- ハウジング材質：炭素鋼。仕上塗装：粉体塗装（標準：グレー）
- ベースとカバーとの隙間から流入する空気は低く設計されています。
- 1/8" タップ穴
- ポリエステル：5ミクロンで、99%以上のろ過精度
- ペーパー：2ミクロンで、99%以上のろ過精度
- 互換性のあるエレメント：ポリエステル、ペーパー、HEPA
- 同じ接続口径でも、違うサイズのエレメントが選択可能です。
- 使用可能温度範囲：最低-26℃、最高104℃
- エレメント交換差圧：初期差圧から370~500mm H₂O
- 圧損データの提出可

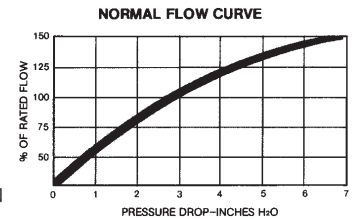
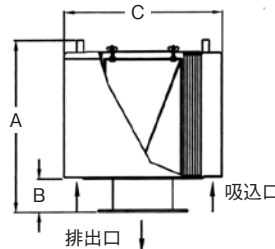
オプション（お問い合わせください）

- 各種エレメント
- 客先ご要求接続継手
- 大流量用シングルハウジングフィルタ（メガボーイ）
- 差圧表示器
- JISサイズフランジ
- ステンレス仕様あり

形状



概略図



ポリエステル エレメント	ペーパー エレメント	フランジ サイズ	寸法：mm			定格流量 m ³ /h	エレメント 定格値 m ³ /h	概算 質量Kg
			A	B	C			
F-377P-DN200	F-376P-DN200	DN200	581	152	556	3060	3105	31
F-385P-DN200	F-384P-DN200	DN200	584	152	719	3060	5605	56
F-385P-DN250	F-384P-DN250	DN250	581	152	719	5610	5610	59
F-485P-DN250	F-484P-DN250	DN250	757	152	719	5610	8000	64
F-485P-DN300	F-484P-DN300	DN300	760	152	719	7990	8000	70
F-685P-DN300	F-384P(2)-DN300	DN300	977	152	719	7990	11220	79
F-391-DN350	F-390-DN350	DN350	1038	152	1092	9350	9350	※
F-491-DN400	F-490-DN400	DN400	809	152	1092	13600	13600	※

フランジパターン PN10	寸法：mm			穴数	フランジ板厚 mm
	O.D.	B.C.	B.H.		
DN200	340	295	22	8	24
DN250	395	350	22	12	26
DN300	445	400	22	12	26
DN350	505	460	22	16	28
DN400	565	515	26	16	32

寸法公差：±6mm